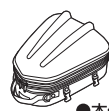


# 取扱説明書

この取扱説明書をよくお読みの上、安全に正しくお使いください。お願い申し上げます。  
(取扱説明書はお手もとに保管しておいてください。)

## 部品構成



●本体



●Kシステムベルト T20×1



●レインカバー×1



●接続バックル×2

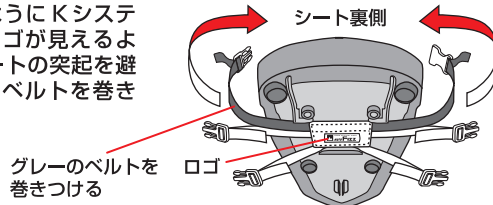


●セフティベルト×1  
(ショルダーベルト用)

## シートへの取り付け(Kシステムベルトを使用)

1

シートを取り外し、図のようにKシステムベルトをシート裏にロゴが見えるようにして位置を決め、シートの突起を避けるようにしてグレーのベルトを巻き付けます。

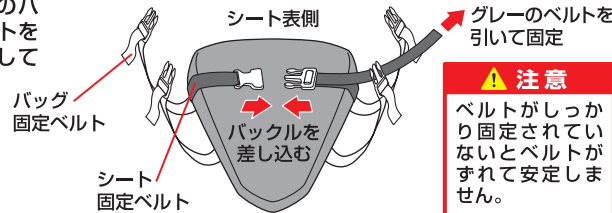


### 注意

バックルの裏表を間違えると取り付けできません。

2

シートの表側でグレーのベルトのバックルを差し込み、グレーのベルトを引いてしっかりとシートに固定してください。

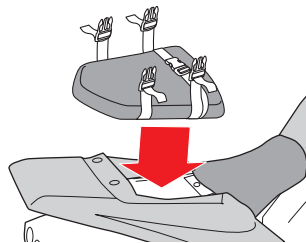


### 注意

ベルトがしっかり固定されていないとベルトがずれて安定しません。

3

シートを戻し、しっかりと車体にロックさせます。(この時にバッグ固定用のバックルのついた4本のベルトをシートの外に上向きになるように出してください。)



### 注意

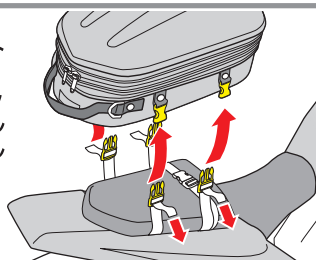
ベルトがねじれてバックルの向きが変わると固定できません。ベルトがねじれて挟まれていないか注意して、シートを戻してください。

### 警告

ベルトが車体側のフレームやフックに挟まれて破断する事のないようにご注意ください。

4

バッグのサイドバックルにKシステムベルトバックルを差し込み固定します。不安定にならないように先に前の左右のバックルを同時に引いて適度なテンションにベルトの長さを調整し、次に後ろの左右バックルを同時に引いて長さを調整してください。



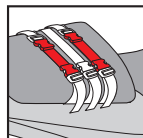
### 警告

余ったベルトはホイールやチェーン等の可動部分に絶対に接触しないよう、安全な部分に巻きつけて下さい。

### ● 接続バックル

バッグを取り付けない時は接続バックルを使用します。

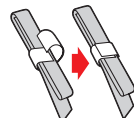
※接続バックル2本使用



### ● ベルト止めストッパー

余ったベルトはMP-295ベルト止めストッパー(別売)でまとめることができます。

※オプションパーツ(別売)



## Hybrid type

# 2つの素材で快適度アップ!

衝撃に強く空気に優れた SHELL 構造

## HARD

## SOFT

柔軟素材で車体にフィット! 荷物が積み易く軽量

●ショートツールリングに最適な容量

●ロック機能付きスライダー



※鍵は別売です



●ハンドグリップ付き

●クッション素材  
シート取り付け面に柔らかいスベリ止め素材を使用。



●容量可変(10ℓ~14ℓ)



●レインカバー付属



●ショルダーベルト対応

## Kシステムは簡単!ズレない!

Kシステムベルトは一体型のシート固定ベルト。

装着がし易く、早くて簡単! 隙間なく固定出来、安定しズレません!



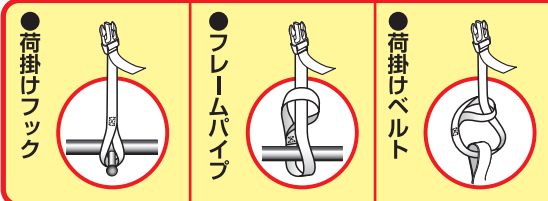
一体型ベルトで  
装着が早くて簡単

## K SYSTEM BELT

### 車体への取り付け

●固定ベルト(別売)を使用します。  
※オプションパーツ(別売)

- 1 固定ベルトのループを使用して下図を参考にバイクに取り付けます。
- 2 固定ベルトのバックルをガイドループに通して、本体のバックルに接続します。バッグが前後左右均等のテンションになるようベルトを締めて調整します。



**警告** 余ったベルトはホイールやチェーン等の可動部分に絶対に接触しないよう、安全な部分に巻き付けるか、MP-295ベルト止めストッパー(別売)をご使用ください。

**警告** ●バックルの裏表を間違えると装着できません。  
●車体の温度が高い部分(エンジンやマフラー等)にベルト、バックル、バッグ等が触れると溶ける場合があります。  
●Kシステムベルトと「固定ベルト」は併用出来ません。

