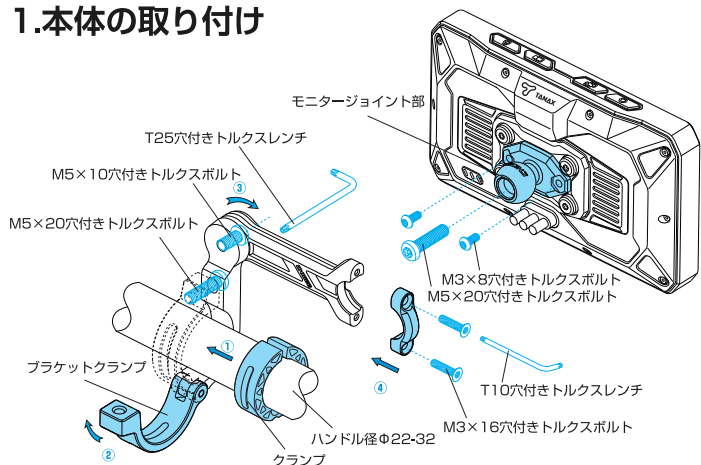


1. 本体の取り付け



本体を付属品の取り付けステーを使用して車体に取り付ける場合は、ハンドルバーに下記の要領で取り付けください。

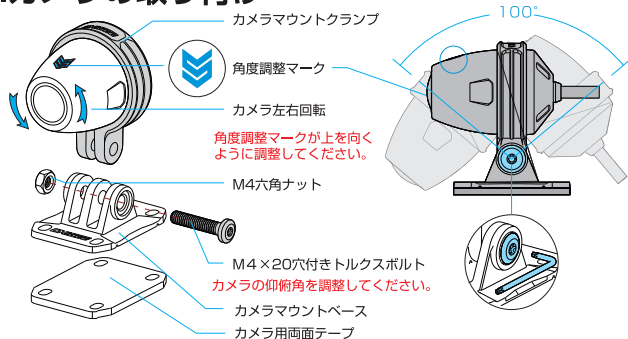
① 取り付けのハンドル径に対し適切なサイズのクランプスペーサーを取り付けます。



※ハンドル径が32mmの場合はクランプは使用せず、ハンドルを傷つけないように付属の傷つき防止テープを必ず使用してください。

- ② 各種クランプとブラケットクランプを挟み、付属のT25穴付きトルクスレンチでM5×20穴付きトルクスボルトを締め込みます。
- ③ 付属のT25穴付きトルクスレンチを使用し、ステーの角度を調整し、M5×20穴付きトルクスボルトを締め込みます。
- ④ 付属のT10穴付きトルクスレンチを使用し、ステーとモニタージョイント部をM3×16穴付きトルクスボルトで締め込み、角度を調整しながら固定します。

2. カメラの取り付け



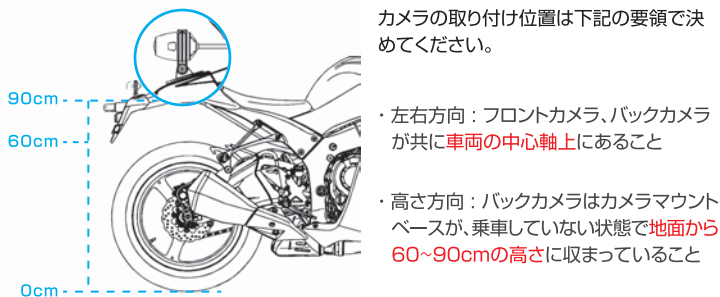
カメラは最適な取り付け位置を確認し、下記の要領で取り付けください。

- ① カメラマウントベース裏面とカメラ取り付け場所を十分に脱脂した後、カメラ用両面テープでカメラマウントベースを貼り付けます。
- ② M4×20穴付きトルクスボルトを緩め、カメラの仰俯角と水平を調整してください。カメラの水平の調整はカメラの角度調整マークが上を向くようにカメラを回転させて行います。角度の調整ができたならボルトを締め込んで調整完了です。

注意

<重要>カメラ用両面テープを貼る場所は十分に脱脂を行い、貼り付け時は10秒以上強く押し付けてください。貼付け後24時間は触らないでください。

■ カメラ取り付け位置について

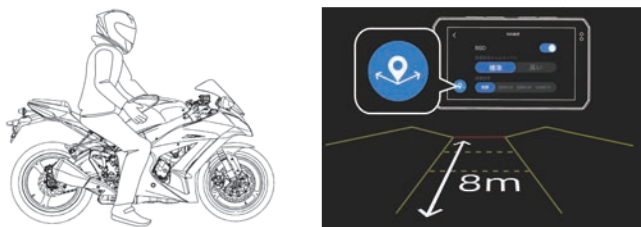


カメラの取り付け位置は下記の要領で決めてください。

- ・左右方向：フロントカメラ、バックカメラが共に**車両の中心軸上**にあること
- ・高さ方向：バックカメラはカメラマウントベースが、乗車していない状態で**地面から60~90cmの高さ**に収まっていること

■ バックカメラ角度の調整について

死角監視(BSD)機能を有効にするため、バックカメラの仰俯角(上下角)を下記の要領で調整してください。



- ① 車両のシートにまたがり、サスペンションが沈んだ状態にします。
- ② ホーム画面「設定」→「オプション」→「死角監視」→「BSD」→「校正線」でドラレコ画面に切り替え、画面上に校正線が表示されていることを確認します。
- ③ 車両の後方(バックカメラ先端)から8mの位置に目印になる物を置きます。
- ④ 目印が校正線の赤いライン上に映るようにカメラの仰俯角を調整します。

■ 録画の保存について

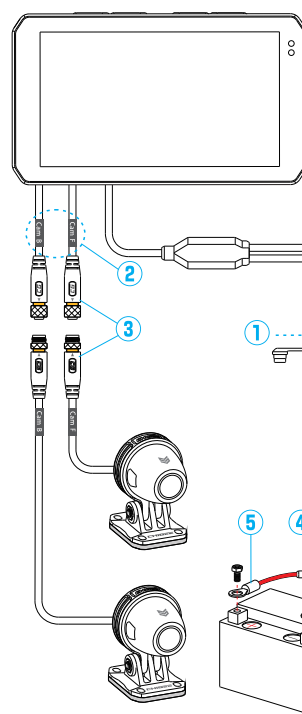
本機は32GB(※実際に録画を保存できるストレージ容量は29GB)の内蔵eMMCストレージに録画を保存します。衝撃を検知しロックされたファイルはループ撮影の上書きがされないため、ロックされたファイルが増加するにしがたい、ループ撮影が保存できる容量は圧迫されていきます。録画容量が足りず、録画ができない場合は、ロックされた録画ファイルを削除するか、eMMCストレージをフォーマットしてください。

① ワンポイントアドバイス

定期的に録画ストレージをフォーマットして、容量に空きがある状態を維持してください。フォーマットを行うと録画ファイルが全て消去されますのでご注意ください。



3. 配線



- ① GPS受信機に接続します。
- ② カメラは下記表示によって前後を判別してから接続します。
Cam F フロントカメラ
Cam B バックカメラ
- ③ 接続する際は、同じ色のコネクタを合わせ、矢印標識▲に合わせて差し込み、ナットを締めてください。
- ④ ヒューズボックス (3A)
- ⑤ 赤い線をバッテリーの+に接続します。
- ⑥ 黒い線をバッテリーの-に接続します。
- ⑦ 黄色い線をACCに接続します。

注意

● 取付け作業前に必ずバッテリーのマイナス端子(マイナスターミナル)を外してください。結線中にショートすることがあり、感電や車両火災の原因になります。● ACCは必ず車両の電源がONの時は常時電流が流れている箇所に接続してください。

■ microSDカードで録画容量を増やすには

付属品のmicroSDカードはファームウェアアップデート用です。録画には対応しておりませんので、録画容量増設用のカードは別途ご用意ください。

録画容量自体を増やしたい場合は別途用意したmicroSDカードを使用することができます。本機下部のmicroSDカードスロットにカードを挿入すると以後の録画はmicroSDカードに保存されます。装着したmicroSDカードが本機で初めて使用される場合は必ずフォーマット作業が必要です。フォーマット作業は下記の手順で行ってください。



注意

- ③ 録画用のmicroSDカードは、転送速度がU3(UHSスピード規格クラス3)で、容量が32GB~256GBのものを使用してください。