

① CHIGEE GO アプリをダウンロードする。



アプリをダウンロード
iOS / Android

※APP StoreまたはAndroidアプリストアからのダウンロードも可能です。

② アプリの指示でAIO-5 liteに接続してください。



1



2

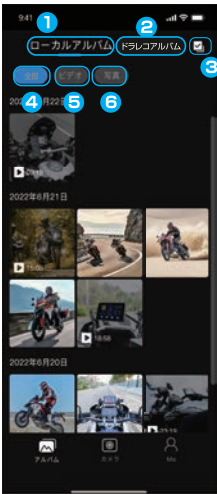


3

CHIGEE GOアプリの機能

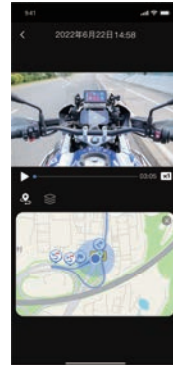
アルバム

写真と動画をローカルフォルダにダウンロードしたり、ダウンロードした動画を編集(位置情報、速度、タイヤ空気圧表示等のパラメータをオーバーレイする)することができます。

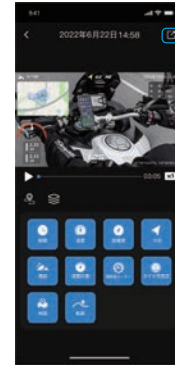


- ① ローカルアルバム
:スマートフォンに転送した写真と動画
- ② ドラレコアルバム
:本機に保存されている写真と動画
- ③ “”複数選択
- ④ “全部” 全部:すべての写真と動画
- ⑤ “ビデオ” 動画:録画ファイルを確認する
- ⑥ “写真” 写真:撮影した写真を確認する

ドラレコアルバム上で選択し、ダウンロードされたビデオファイルは、ローカルアルバムに保存されます。ローカルアルバム上のビデオファイルはリアルタイムの走行履歴の確認と録画データの編集をすることができます。

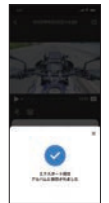


リアルタイム行動履歴



録画データ編集

エクスポート
編集した録画データをローカルアルバムに書き出します。



動画上に載せたい情報を選択します。

カメラ

スマートフォンから本機のカメラを操作し、静止画の撮影を行うことができます。また、スマートフォン上で本機のドラレコ設定を変更することができます。



- ① リンク解除
- ② カメラ切替
- ③ 解像度選択
- ④ アルバム
- ⑤ 撮影
- ⑥ ドラレコ設定



ドラレコ設定

機種情報

説明書等の使用ガイダンスを確認する事ができます。



使用ガイダンス
本機の取扱説明やカメラ、オプション機器の説明などを確認できます。

紹介
お使いのスマートフォン上のCHIGEE GOアプリのバージョンを確認できます。

11 メンテナンス 本製品を快適にご使用いただけるよう、下記メンテナンスを定期的に行ってください。

ファームウェアのアップデート

ファームウェアアップデートとは、コンピュータや電子機器の基本的な制御を行うためのソフトウェアを更新することです。

本製品は機能性の向上や不具合解消のため、予告なくファームウェアを更新する場合がございます。更新の有無の確認や、ファームウェアアップデートのやり方については別紙「SRS-001 スマートライドモニターAIO-5 Lite ファームウェアアップデートの手順」をご確認ください。

製品本体のお手入れ

- ドライブレコーダーのカメラに付着したゴミ等がレンズを傷つける可能性がありますので、定期的に乾いた柔らかい布でレンズを清掃してください。
- スマートライドモニターを使用中に砂や泥等が詰まる可能性がありますので、定期的に水で洗浄し拭き取ってください。液晶画面は糸くずの出ない柔らかい布(液晶画面専用のクリーニングクロスやメガネ拭き)で、やさしく拭いてください。

注意

- ベンジン、シンナー、ガンリン等の有機溶剤の使用は本体の腐食、防水性能の劣化を引き起こす可能性がありますので、お避けください。
- アルコールやエタノール、研磨剤、界面活性剤といったものが含まれるウェットティッシュは、耐指紋コートといったスマホ表面のコーティングを剥がしてガラス表面を劣化させたり、ゴムやプラスチックといったパーツを傷めたり、外装の印刷を消してしまう危険がありますので、お避けください。
- 高圧洗浄機のご使用はお避けください。